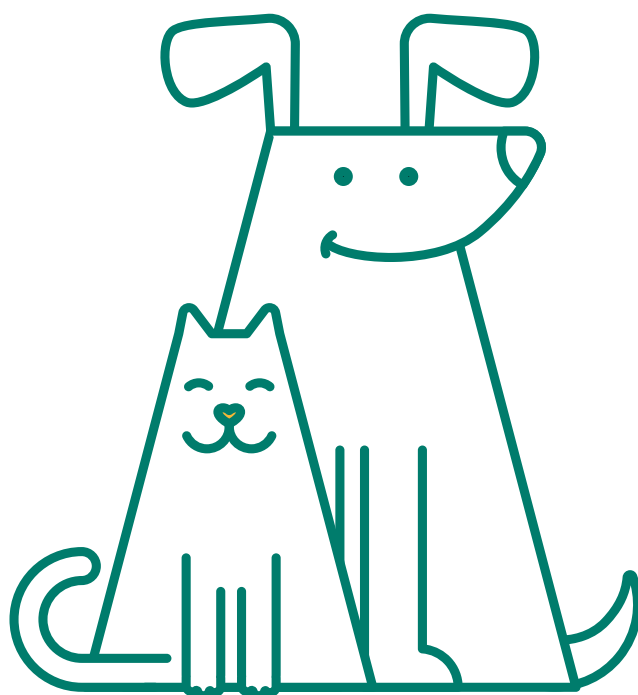


FICHES TECHNIQUES

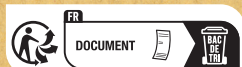


LES ANIMAUX



LE MEILLEUR DU PRODUIT INDUSTRIEL
MIS AU SERVICE DES PARTICULIERS

LA BEL*LANDE



Si vous imprimez ce document, pensez à le trier !



CANIN & CO

SHAMPOOING ANTI DEMANGEAISONS



CC1002

Shampooing pour les chiens/chats à peau sensible, apaise et protège.

LES + PRODUITS

- Apporte confort aux animaux souffrant de démangeaisons et problèmes cutanés,
- Convient aux épidermes sensibles des chats et chiens,
- Laisse le pelage doux et soyeux,
- Laisse un parfum doux et agréable sur le pelage.

PRINCIPES ACTIFS

- Piroctone olamine : apaise les épidermes irrités et limite la prolifération du champignon responsable des pellicules.

MODE D'EMPLOI

Mouiller l'animal à l'eau tiède. Appliquer une dose de shampooing sur le dos du chien/chat et faire mousser le pelage. Rincer abondamment à l'eau.

PRÉCAUTIONS D'EMPLOI

Usage externe uniquement. Tenir hors de portée des enfants. En cas de consultation, d'un médecin/ d'un vétérinaire, garder à disposition le récipient ou l'étiquette. Lire l'étiquette avant utilisation. Eviter le contact avec les yeux. En cas de contact avec les yeux, rincer abondamment à l'eau. En cas d'irritation cutanée, consulter un médecin/ un vétérinaire. Ne pas rejeter le flacon et/ou le produit dans l'environnement.

INGRÉDIENTS

AQUA, SODIUM LAURETH SULFATE, SODIUM CHLORIDE, COCAMIDOPROPYLAMINE OXIDE, COCAMIDE DEA, PARFUM, STYRENE/ ACRYLATES COPOLYMER, PIROCTONE OLAMINE, CHLORHEXIDINE DIGLUCONATE, LAURETH-2, AMYL CINNAMAL, CITRIC ACID, COCO-GLUCOSIDE, LINALOOL, CINNAMYL ALCOHOL, GERANIOL, BENZOIC ACID.

PRODUITS ASSOCIÉS POUR UNE EFFICACITÉ OPTIMALE

- Alternier avec le Shampooing purifiant pour une hygiène totale CC1004,
- Pour les yeux, l'Hygiène des yeux CC1005 est parfait,
- L'Hygiène des oreilles CC1006 est ultra doux et idéal.

FLACON 250 ml



ASTUCES

Pour que la séance de toilettage se déroule au mieux, les étapes à suivre :

- Brosser l'animal avant de mouiller son poil,
- Sécuriser l'animal pour bien le préparer (lui parler pour qu'il demeure calme et confiant),
- Mettre des cotons dans les oreilles pendant le lavage,
- Protéger les yeux de l'animal,
- Vérifier la température de l'eau dans la baignoire ou le jet d'eau,
- Bien diriger le jet d'eau et vérifier sa puissance.

LA BEL LANDE



CANIN & CO

SHAMPOOING PURIFIANT



CC1004

Soin permettant un nettoyage en profondeur du pelage des chiens/chats.

LES + PRODUITS

- Apporte bien-être et confort aux chiens et aux chats,
- Nettoie en profondeur,
- Débarrasse le pelage des éléments créant un inconfort,
- Le pelage est purifié,
- Laisse le pelage doux et soyeux,
- Laisse un parfum délicat d'huiles essentielles.

PRINCIPES ACTIFS

- Huile essentielle de fleur de géranium,
- Huile de lavandin,
- Huile de fleur de thym.

MODE D'EMPLOI

Mouiller l'animal à l'eau tiède. Appliquer une dose de shampooining sur le dos du chien/chat et faire mousser le pelage. Rincer abondamment à l'eau.

PRÉCAUTIONS D'EMPLOI

Usage externe uniquement. Tenir hors de portée des enfants. En cas de consultation, d'un médecin/ d'un vétérinaire, garder à disposition le récipient ou l'étiquette. Lire l'étiquette avant utilisation. Eviter le contact avec les yeux. En cas de contact avec les yeux, rincer abondamment à l'eau. En cas d'irritation cutanée, consulter un médecin/ un vétérinaire. Ne pas rejeter le flacon et/ou le produit dans l'environnement.

INGRÉDIENTS

AQUA, SODIUM LAURETH SULFATE, COCAMIDE DEA, SODIUM CHLORIDE, COCAMIDOPROPYLAMINE OXIDE, PELARGONIUM GRAVEOLENS FLOWER OIL, LAURETH-2, STYRENE/ACRYLATES COPOLYMER, LAVANDULA HYBRIDA GROSSO HERB OIL, CITRONELLOL, LINALOOL, THYMUS VULGARIS FLOWER/LEAF OIL, CITRIC ACID, GERANIOL, COCO-GLUCOSIDE, STEARAMINE OXIDE, CITRAL, BENZOIC ACID.

PRODUITS ASSOCIÉS POUR UNE EFFICACITÉ OPTIMALE

- Alternier avec le Shampooining anti-démangeaisons CC1002,
- Pour les yeux, l'Hygiène des yeux CC1005 est parfait,
- L'Hygiène des oreilles CC1006 est ultra doux et idéal.

FLACON 250 ml



ASTUCES

Pour que la séance de toilettage se déroule au mieux, les étapes à suivre :

- Brosser l'animal avant de mouiller son poil,
- Sécuriser l'animal pour bien le préparer (lui parler pour qu'il demeure calme et confiant),
- Mettre des cotons dans les oreilles pendant le lavage,
- Protéger les yeux de l'animal,
- Vérifier la température de l'eau dans la baignoire ou le jet d'eau,
- Bien diriger le jet d'eau et vérifier sa puissance.

LA BEL+LANDE



CANIN & CO

SHAMPOOING ANTI-ODEURS



CC1007

Base moussante formulée pour les chiens/chats composée d'un agent déodorant particulièrement efficace contre les mauvaises odeurs. Il les absorbe, les neutralise et laisse un pelage frais et agréablement parfumé.

LES + PRODUITS

- Action déodorante contre les mauvaises odeurs,
- Absorbe et neutralise les effluves malodorantes,
- Laisse un parfum doux et agréable sur le pelage,
- Parfum gourmand,
- Permet une utilisation régulière car formule douce qui n'agresse pas la peau.

PRINCIPES ACTIFS

- A base de zinc naturellement présent dans l'huile de ricin.

MODE D'EMPLOI

Mouiller l'animal à l'eau tiède. Appliquer une dose de shampooining sur le dos du chien/chat et faire mousser le pelage. Rincer abondamment à l'eau.

PRÉCAUTIONS D'EMPLOI

Usage externe uniquement.

En cas de projection dans les yeux, rincer immédiatement à l'eau tiède.

Ne pas avaler. Tenir hors de portée des enfants.

INGRÉDIENTS

AQUA, SODIUM LAURETH SULFATE, GLYCERIN, SODIUM CHLORIDE, COCAMIDOPROPYL BETAINE, PARFUM, ZINC RICINOLEATE, TETRASODIUM GLUTAMATE DIACETATE, PROPANEDIOL, COUMARIN, LIMONENE.

PRODUITS ASSOCIÉS POUR UNE EFFICACITÉ OPTIMALE

- Finodor neutralisateur d'odeurs LB6006 et LB6056 aux huiles essentielles
- Alternier avec le shampooining purifiant pour une hygiène totale CC1004
- Pour les yeux, le Soins Hygiène des Yeux CC1005 est parfait
- Le Soins Hygiène des Oreilles CC1006 est ultra doux et idéal.

FLACON 250 ml



ASTUCES

Pour que la séance de toilettage se déroule au mieux, les étapes à suivre :

- Brosser l'animal avant de mouiller son poil,
- Sécuriser l'animal pour bien le préparer (lui parler pour qu'il demeure calme et confiant),
- Mettre des cotons dans les oreilles pendant le lavage,
- Protéger les yeux de l'animal,
- Vérifier la température de l'eau dans la baignoire ou le jet d'eau,
- Bien diriger le jet d'eau et vérifier sa puissance.

LA BEL'LANDE



CANIN & CO

HYGIENE DES YEUX



CC1005

Lotion adoucissante pour le nettoyage des yeux, paupières et contour de l'œil des chiens et chats.

LES + PRODUITS

- Permet un nettoyage régulier du contour de l'œil,
- Elimine les corps étrangers et les saletés,
- Parfum neutre, grâce au bleuet et à la rose,
- Lotion ultra douce pour une tolérance maximale,
- S'applique facilement grâce à son embout.

PRINCIPES ACTIFS

- Eau florale de rose,
- Eau florale de bleuet.

MODE D'EMPLOI

Appliquer deux fois par semaine 2 à 4 gouttes dans le coin interne de chaque œil.

À l'aide d'un tissu imbibé de lotion, nettoyer le pourtour et le coin des yeux de manière à retirer toutes les impuretés.

Nettoyage de l'œil : Verser quelques gouttes de la lotion dans le coin interne de chaque œil. Prendre une compresse et essuyer l'excédent de liquide tout en frottant avec précaution.

Nettoyage du contour de l'œil : à l'aide d'une compresse imbibé de lotion, nettoyer de l'intérieur vers l'extérieur.

PRÉCAUTIONS D'EMPLOI

Usage externe uniquement. En cas de projection dans les yeux, rincer immédiatement à l'eau tiède. Ne pas avaler. Tenir hors de portée des enfants.

INGRÉDIENTS

AQUA, CENTAUREA CYANUS FLOWER WATER, ROSA DAMASCENA FLOWER WATER, SODIUM CHLORIDE, SODIUM BENZOATE, POTASSIUM SORBATE, ALLANTOIN, CITRIC ACID, CI 61585, SODIUM SULFATE.

PRODUIT ASSOCIÉ POUR UNE EFFICACITÉ OPTIMALE

- L'Hygiène des oreilles CC1006 est ultra doux et idéal pour la toilette des oreilles.

Flacon pipette 100 ml



RÈGLES DE BASE

- Utiliser une compresse et non un coton,
- Bien tenir l'animal pour ne pas lui faire mal, maintenir sa tête légèrement en arrière,
- Décaler la paupière supérieure pour garder l'œil ouvert,
- Ne jamais soigner un œil rouge ou sale,
- Ne pas toucher l'œil avec l'embout du flacon,
- Donner une friandise en récompense.

LA BEL-LANDE



CANIN & CO

HYGIENE DES OREILLES



CC1006

Lotion adoucissante pour l'hygiène auriculaire des chiens et chats.

LES + PRODUITS

- Aide à l'élimination des excès de cerumen,
- Elimine les poussières et saletés,
- Nettoie le pavillon de l'oreille,
- Sans parfum,
- Lotion ultra douce pour une tolérance maximale,
- S'applique facilement grâce à son embout.

PRINCIPES ACTIFS

- Huile de graines de tournesol,
- Huile de lavandin,
- Huile de feuilles de théier,
- Huile de feuilles de niaouli.

MODE D'EMPLOI

Appliquer deux fois par semaine 6 à 8 gouttes dans chaque oreille. Masser le canal auditif pendant 1 à 2 minutes pour dissoudre le cérumen. Éliminer le cérumen avec une compresse. Après utilisation, bien nettoyer l'embout applicateur. Ne pas utiliser de coton-tige.

PRÉCAUTIONS D'EMPLOI

Usage externe uniquement. Éviter le contact avec les yeux. En cas de contact avec les yeux, rincer abondamment à l'eau. Tenir hors de portée des enfants. En cas de consultation, d'un médecin/ d'un vétérinaire, garder à disposition le récipient ou l'étiquette. Lire l'étiquette avant utilisation.

INGRÉDIENTS

HELIANTHUS ANNUUS SEED OIL, TOCOPHEROL, XYLENE, BETA-SITOSTEROL, SQUALENE, LAVANDULA HYBRIDA GROSSO HERB OIL, MELALEUCA ALTERNIFOLIA LEAF OIL, MELALEUCA VIRIDIFLORA LEAF OIL, LINALOOL, LIMONENE.

PRODUIT ASSOCIÉ POUR UNE EFFICACITÉ OPTIMALE

- L'Hygiène des yeux CC1005.

Flacon pipette 100 ml



RÈGLES DE BASE

- Tenir fermement l'oreille de l'animal sans lui faire mal,
- Verser la lotion au fond de l'oreille,
- Donner une friandise en récompense.

LA BEL LANDE



CANIN & CO

INTESTINS



CC1008

Spécialement formulé pour les chiens, cet aliment complémentaire est composé d'un totum de plantes, parmi lesquelles le pépin de courge, qui aide à l'hygiène du milieu intestinal. Votre animal retrouve ainsi son confort intestinal.

LES + PRODUITS

- Racine d'aunée,
- Pépins de courge,
- Anis vert,
- Thym.

MODE D'EMPLOI

Début de saison, 4 cures par an pendant 2 semaines.

Chien < 8 Kg : 1 comprimé deux fois par jour.

Chien de 8 à 20 Kg : 2 comprimés deux fois par jour.

Chien > 20 Kg : 3 comprimés deux fois par jour.

PRÉCAUTIONS D'EMPLOI

Conserver au frais < 25°C. Fermer le flacon après usage. Tenir hors de portée des enfants.

COMPOSITION

Poudre de sorbitol, hydrolysate de poisson, poudre de racine d'aunée (*Inula helenium*), poudre de pépin de courge (*Cucurbita pepo*) (7.9%), poudre de fruit d'anis vert (*Pimpinella anisum*), poudre de feuille de thym (*Thymus vulgaris*).

PRODUIT ASSOCIÉ EN CONCEPT IN&OUT*

- Shampoing purifiant CC1004.

Fabriqué dans un établissement bénéficiant d'un Agrément vétérinaire.

Pilulier 60 comprimés

Poids net : 114 g.

Aliment complémentaire à base de plantes pour chien.



*Intérieur et extérieur

LA BEL'LANDE



CANIN & CO

PEAU / POILS



CC1009

À base d'huile de poisson riche en oméga 3 pour maintenir la peau saine et le pelage soyeux et brillant de votre chien. Dosage facile avec sa pompe doseuse.

LES + PRODUITS

- Poils doux et brillants
- Peau saine
- Facilité de la prise.

MODE D'EMPLOI

Verser directement sur son repas, la quantité d'huile correspondant au poids du chien, à l'aide de la pompe doseuse.

Chien < 10 kilos : 1 g soit 1 pression de la pompe doseuse.

Chien de 10 à 20 kilos : 2 g soit 2 pressions de la pompe doseuse.

Chien de 20 à 30 kilos : 3 g soit 3 pressions de la pompe doseuse.

Chien de 30 à 40 kilos : 4 g soit 4 pressions de la pompe doseuse.

Programme de 3 mois.

PRÉCAUTIONS D'EMPLOI

Ce produit est destiné à une utilisation orale. Conserver au frais < 25°C.

Tenir hors de portée des enfants.

COMPOSITION

Huile de poisson dont Oméga 3 totaux 35%, EPA 18% et DHA 12% ; additif : vitamine E.

PRODUIT ASSOCIÉ EN CONCEPT IN&OUT*

- Shampoing purifiant CC1004.

Fabriqué dans un établissement bénéficiant d'un Agrément vétérinaire.

Flacon pompe 125 ml

Matière première pour l'alimentation des chiens.



LA BEL LANDE

*Intérieur et extérieur



CANIN & CO

ARTICULATIONS



CC1010

Spécialement formulé pour les chiens, cet aliment complémentaire est composé de moules vertes, de glucosamine et de collagène type II. Si l'animal souffre de douleurs au niveau des articulations, qu'il n'est pas facile pour lui de se déplacer et sauter comme avant, ce complément pourra lui venir en aide pour soulager sa douleur.

LES + PRODUITS

- Moules vertes de Nouvelle-Zélande : aident à améliorer la mobilité et réduire les manifestations douloureuses chez le chien.
- Glucosamine.
- Collagène de type II.

MODE D'EMPLOI

Chien < 25 kilos : 2 comprimés par jour.

Chien de 25 à 34 kilos : 3 comprimés par jour.

Chien > 34 kilos : 4 comprimés par jour.

Prise de 6 à 8 semaines, au cours du repas.

PRÉCAUTIONS D'EMPLOI

Conserver au frais < 25°C. Fermer le flacon après usage. Tenir hors de portée des enfants.

COMPOSITION

Poudre de sorbitol, poudre de moule aux orles verts (*Perna canaliculus*) (32,1%), glucosamine HCl d'origine marine, hydrolysat de collagène marin.

Fabriqué dans un établissement bénéficiant d'un Agrément vétérinaire.

Pilulier 60 comprimés

Poids net : 42 g.

Aliment complémentaire pour chien à base de moule, glucosamine et collagène.



*Intérieur et extérieur

LA BEL'LANDE